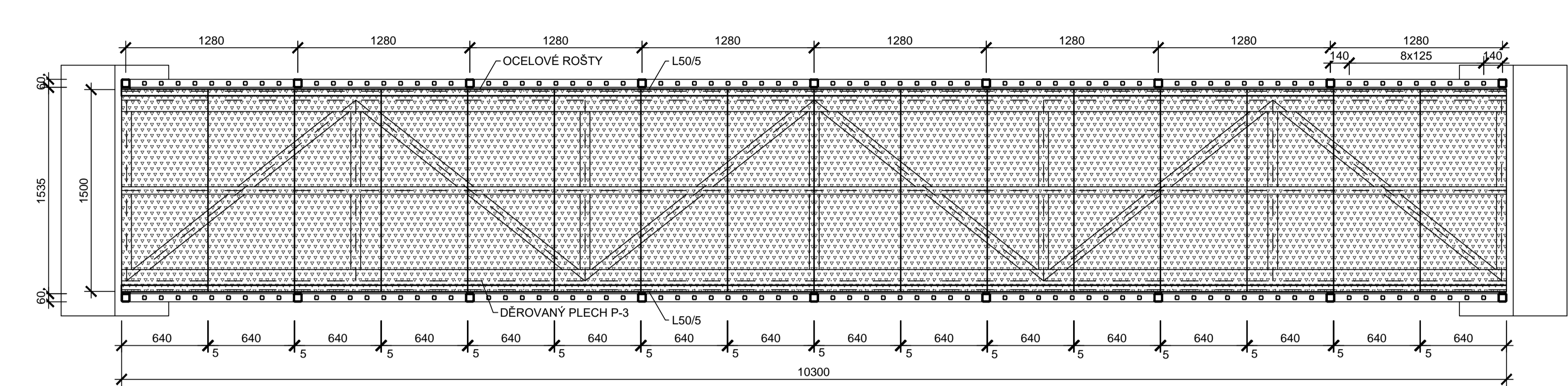
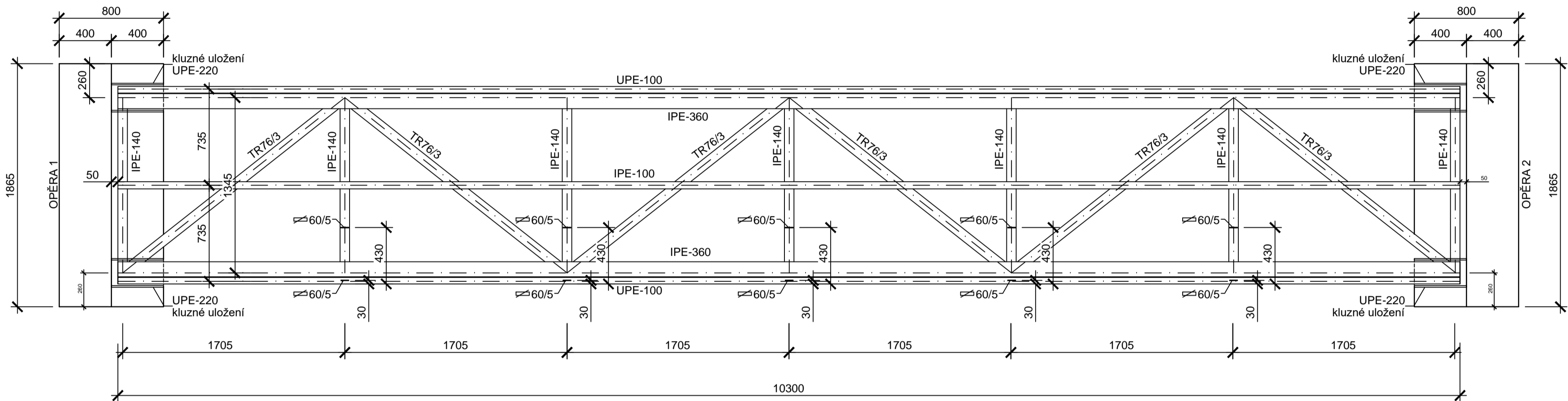


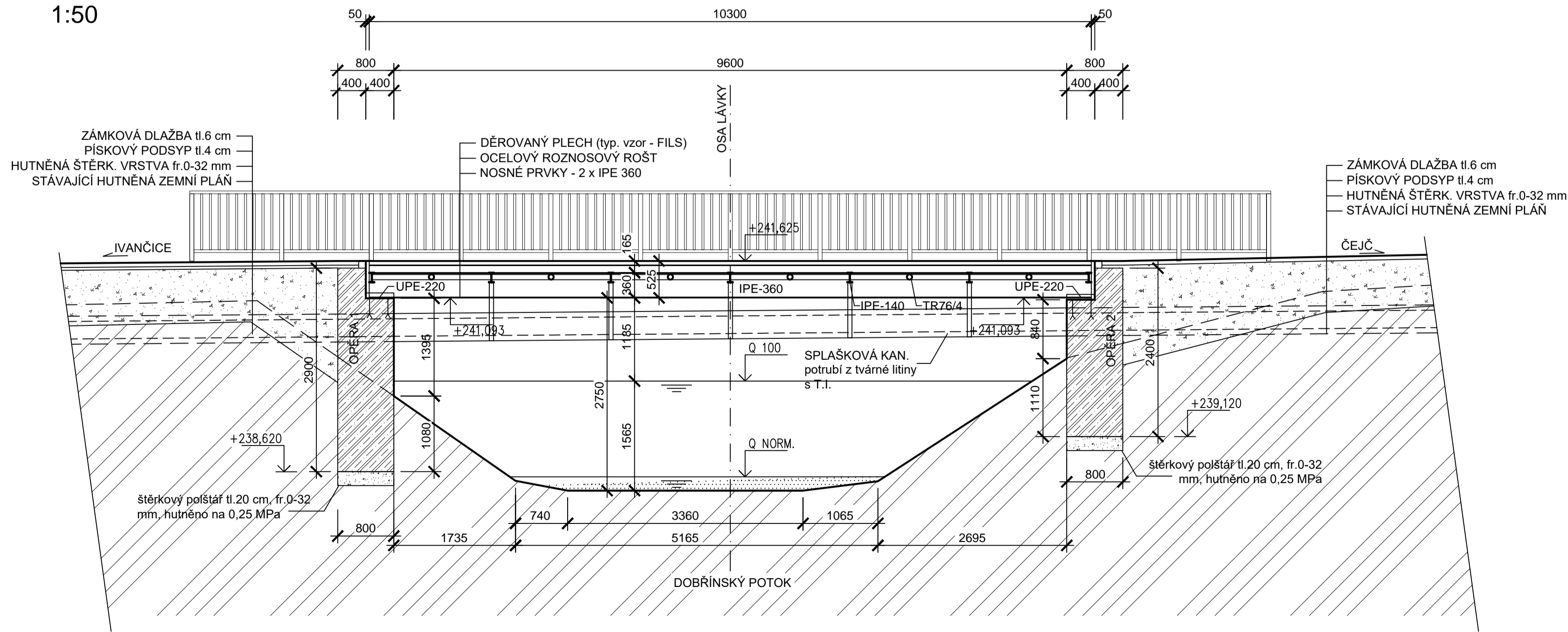
PŮDORYS LÁVKY
1:25



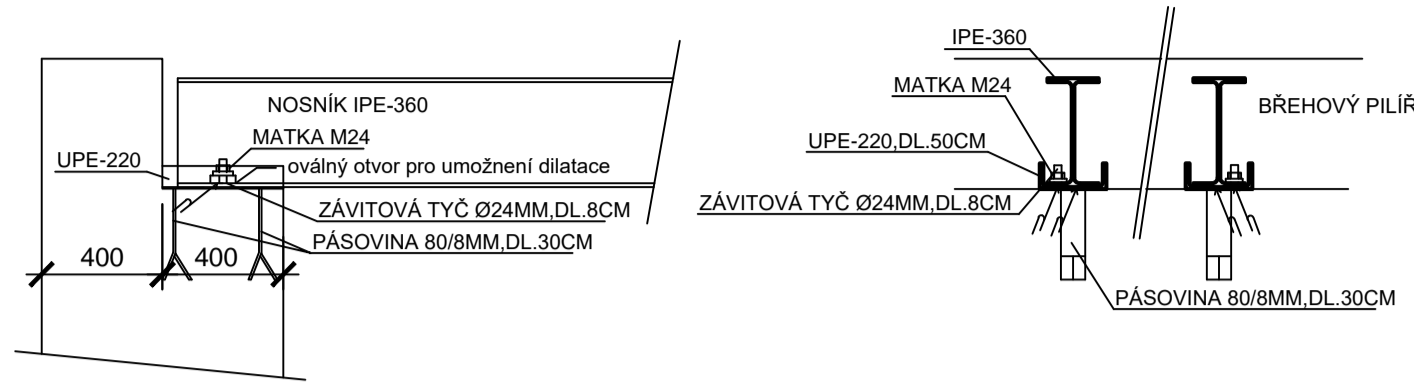
PŮDORYS NOSNÉ K-CE LÁVKY
1:25



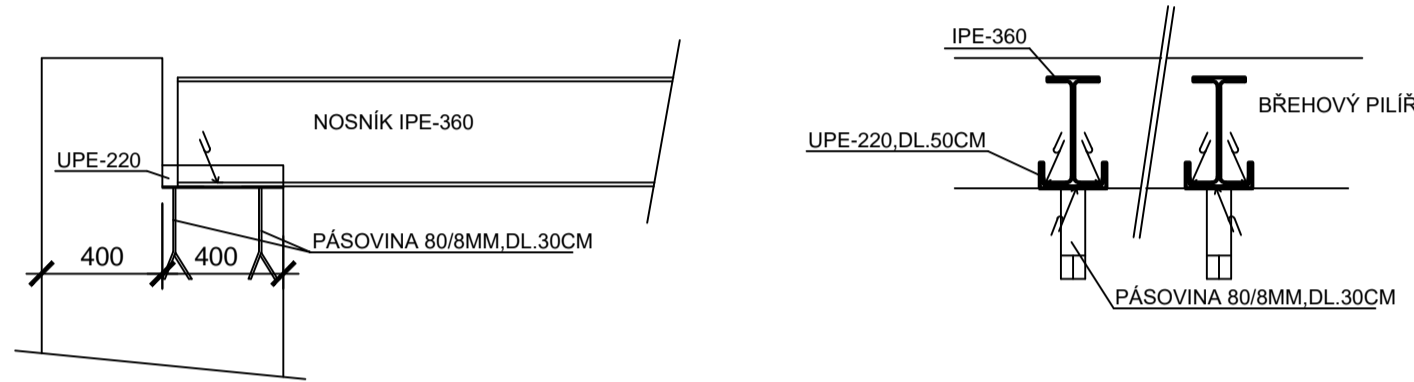
PODÉLNÝ ŘEZ
1:50



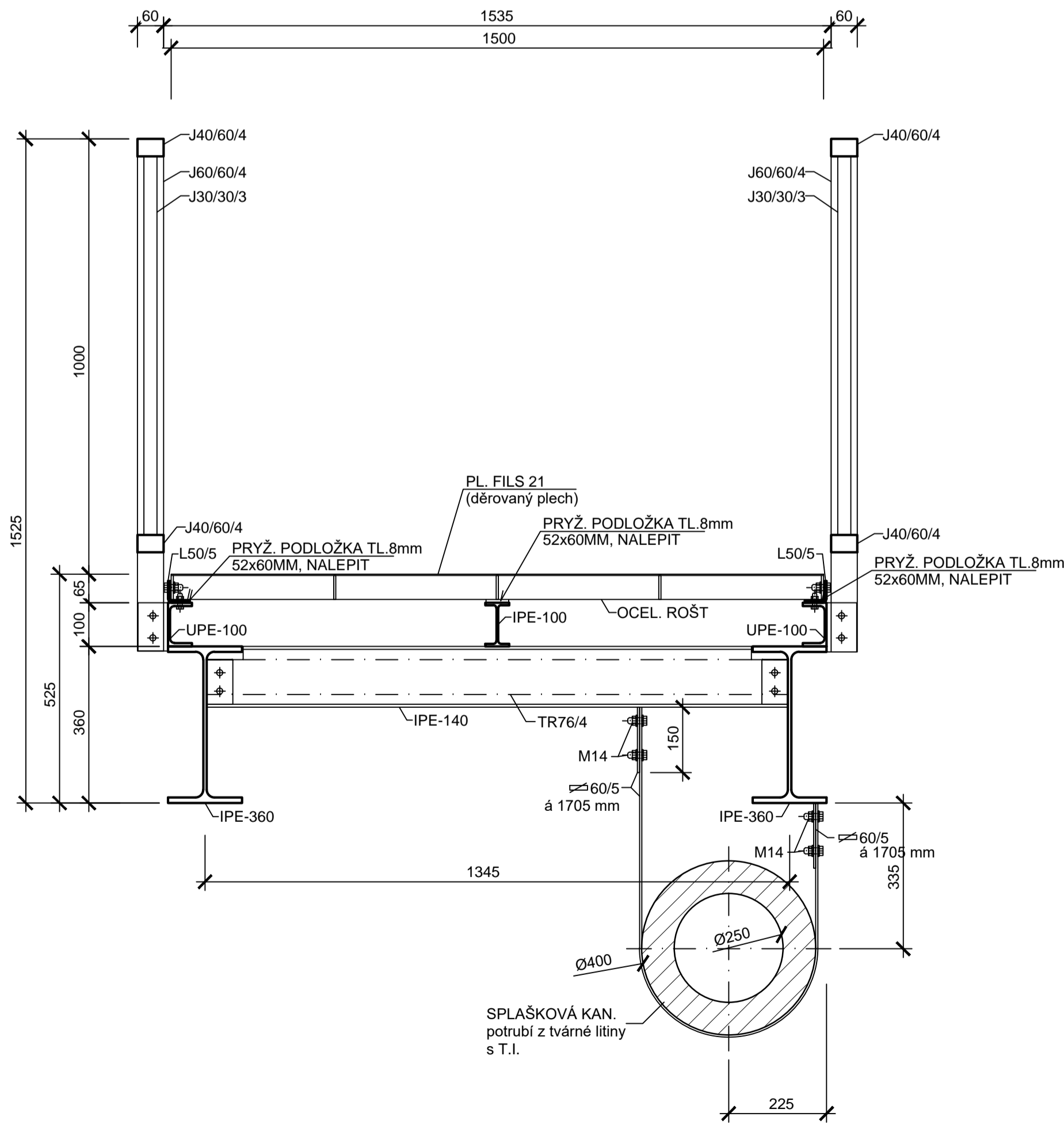
DETAIL ULOŽENÍ NOSNÍKŮ NA OPĚRU A



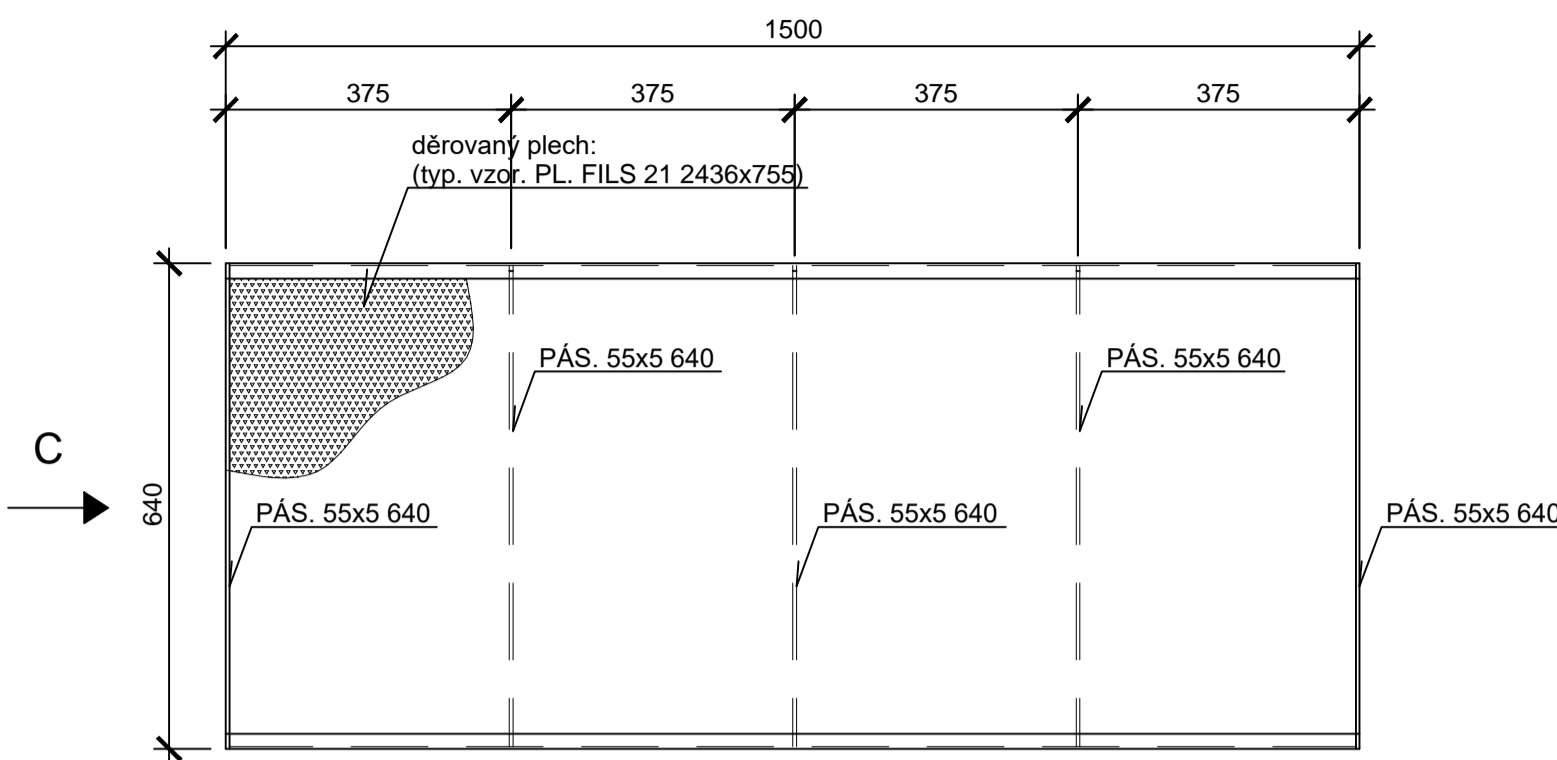
DETAIL ULOŽENÍ NOSNÍKŮ NA OPĚRU B



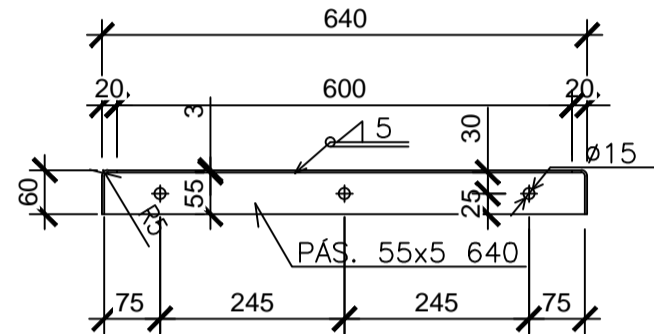
VZOROVÝ PŘÍČNÝ ŘEZ
1:10



DETAIL OCELOVÉHO ROŠTU
M 1:10
CELK. 16 ks.



POHLED B
M 1:10



OCEL S 235 - POZINK.

LEGENDA MATERIÁLŮ:

- BETON C25/30; XC2
- HUTNĚNÉ NÁSYPY (ŠTĚRK FR.0-32 mm)
- STÁVAJÍCÍ ZEMINA

KÓTOVÁNO V MM!

Projektant	Vypracoval	Č. osvědčení	Stupeň PD:	Projekt
Ing. Čeleda	Ing. Holoubek	2568/92	Místo:	Znojmo
MORAVSKÝ KRUMLOV - NA KAČENCE			Formát:	A4
VYBUDOVÁNÍ CHODNÍKŮ A INŽ. SÍTÍ - 1. ETAPA			Datum:	XII/2015
SO - 01 / B: DÍLČÍ OBJEKT: PROVIZORNÍ LÁVKA PRO PĚŠÍ			Měřítko:	Č. výkresu:
Investor: Město Moravský Krumlov, nám. Klášterní 125, 672 11 Moravský Krumlov			1 : 50	02
Obsah: KONSTRUKČNÍ ŘEŠENÍ LÁVKY				